



**SPORTLICHKEIT:
GESTEIGERT.**

Der neue 911 GTS.

Porsche 911 Carrera 4 GTS · Kraftstoffverbrauch (in l/100 km): innerorts 13,0–10,9 · außerorts 7,4–7,1 · kombiniert 9,5–8,5; CO₂-Emissionen kombiniert 216–192 g/km



E I D I I T I O R I I I I A I I

Sehr geehrte Damen und Herren,
liebe Porsche Enthusiasten,

passend zum Start der neuen Sportwagen-Saison erwartet Sie eine spannende Auswahl aufregender Modellneuheiten, die wir Ihnen in der vorliegenden Ausgabe der Porsche Times vorstellen. Allen voran: die neuen 911 GTS Modelle, die in gleich fünf einzigartigen Modellvarianten antreten, um Sie zu begeistern. Mehr zu diesen und weiteren unverwechselbar sportlichen Vertretern der Porsche Modellfamilie lesen Sie auf den Seiten 4 bis 7.

Doch es gibt noch weitere Neuigkeiten aus der facettenreichen Porsche Welt: So berichten wir in dieser Porsche Times nicht nur darüber, wie die Beziehung zwischen Fahrer und Fahrzeug mit Porsche Connect noch intensiver wird, sondern informieren Sie in unserem neuesten Technologielexikon-Beitrag auch darüber, wie Porsche seine Bedientechnologien immer intuitiver und intelligenter werden lässt.

Neben weiteren interessanten Themen erfahren Sie in unserer Porsche Times natürlich auch, wie unser Team Ihr Fahrzeug für den perfekten Start ins Frühjahr vorbereitet. Kommen Sie vorbei und lassen Sie sich bei dieser Gelegenheit von unseren neuesten Sportwagen inspirieren. Ich freue mich auf Ihren Besuch – und wünsche Ihnen bis dahin viel Spaß bei der Lektüre unserer neuesten Porsche Times.

Mit besten Grüßen

Ihr

Albert Knop

Geschäftsführer Porsche Zentrum Fulda



Für Ihren perfekten Saisonstart.
Unsere Serviceangebote.



Erfahren Sie den stärksten Antrieb aller Zeiten.
In der neuen Generation des Panamera.





**Volle Fahrt voraus.
Porsche erobert Sylt.**

PORSCHE AKTUELL

- 04 Aus innerem Antrieb.**
Die neuen 911 GTS Modelle.
- 05 Born in Flacht.**
Der neue 911 GT3.
- 06 Verfeinert. Veredelt. Sportlich vollendet.**
Die neuen Cayenne S Platinum Edition Modelle.
- 06 Mut verändert alles.**
Der neue Panamera Turbo S E-Hybrid.
- 07 Mut als Antrieb.**
Der neue Panamera Sport Turismo.
- 08 Insel der Faszination.**
Porsche auf Sylt.

PORSCHE ONLINE

- 09 Mehr Zeit fürs Wesentliche.**
Mit Porsche Connect.

PORSCHE IM ZENTRUM

- 10 In Bestform in die neue Saison.**
Mit unseren Serviceangeboten fürs Frühjahr.
- 14 Der direkte Weg zu Ihrem Traumfahrzeug.**
Entdecken Sie unsere Neu- und Gebrauchtwagen.

PORSCHE CHRONIK

- 12 Vorfahren.**
Wie Porsche mit Hilfe des virtuellen Fahrerplatzes neue Modelle entwickelt.



**Am Puls der Zeit.
Porsche Connect.**

Impressum

Porsche Times erscheint beim Porsche Zentrum Fulda, Kahrmann Sportwagen GmbH, Kohlhäuser Straße 59, 36043 Fulda, Tel.: +49 661 96929-0, Fax: +49 661 96929-27, E-Mail: info@porsche-fulda.de, www.porsche-fulda.de; Auflage: 2.023 Stück. Redaktionsanschrift: Porsche Zentrum Fulda, Kahrmann Sportwagen GmbH, Kohlhäuser Straße 59, 36043 Fulda.
Für unverlangt eingesandte Fotos und Manuskripte wird keine Haftung übernommen. Die Verantwortung für die redaktionellen Inhalte und Bilder dieser Ausgabe übernimmt das Porsche Zentrum. Ausgenommen davon sind die offiziellen Seiten der Porsche Deutschland GmbH.

Porsche 911 Carrera GTS Cabriolet - Kraftstoffverbrauch (in l/100 km): innerorts 12,9–10,8 · außerorts 7,3–7,0 · kombiniert 9,4–8,4; CO₂-Emissionen kombiniert 214–190 g/km

Porsche 911 GT3 - Kraftstoffverbrauch (in l/100 km): innerorts 19,7–19,4 · außerorts 8,8 · kombiniert 12,9–12,7; CO₂-Emissionen kombiniert 290–288 g/km

Porsche Panamera Turbo S E-Hybrid - Kraftstoffverbrauch (in l/100 km): kombiniert 2,9; CO₂-Emissionen kombiniert 66 g/km; Stromverbrauch kombiniert 16,2 kWh/100 km

**Willensstärker denn je.
Die neuen 911 GTS Modelle.**





AUS INNEREM ANTRIEB.

Die neuen 911 GTS Modelle.

Die Stimme im Kopf, die uns anfeuert. Der Ehrgeiz, alles zu geben. Der unstillbare Hunger nach mehr. Es ist genau dieser innere Antrieb, der sich in den neuen 911 GTS Modellen manifestiert. Sie sind gemacht für alle, die nie genug bekommen. Von Adrenalin. Von Fahrspaß. Von Anbremsen, Runterschalten, Einlenken, Lenkradfreigeben, Gasgeben.

GTS. Das sind drei Buchstaben, die 1963 zum ersten Mal im 904 GTS Aufsehen erregten. Ihre aktuellste Ausprägung präsentiert sich willensstärker denn je. Die neuen Porsche 911 GTS Modelle begeistern in fünf aufregenden Varianten: als 911 Carrera GTS mit Heckantrieb, 911 Carrera 4 GTS mit Allradantrieb – jeweils als Coupé und Cabriolet – und als 911 Targa 4 GTS mit Allradantrieb. Neu entwickelte Turbolader steigern die Leistung des 6-Zylinder-Biturbo-Boxermotors auf 331 kW (450 PS). Somit bieten die neuen

911 GTS Modelle ein sportliches Plus von 22 kW (30 PS) im Vergleich zu den 911 Carrera S Modellen.

Alle Varianten gibt es mit manuellem 7-Gang-Schaltgetriebe oder optional mit Porsche Doppelkupplungsgetriebe (PDK). Schnellster Sprinter ist der 911 Carrera 4 GTS: Mit Porsche Doppelkupplungsgetriebe (PDK) und serienmäßigem Sport Chrono Paket beschleunigt er in 3,6 Sekunden von 0 auf 100 km/h. Die Endgeschwindigkeit liegt bei jedem 911 GTS Modell jenseits der 300-km/h-Marke. Spitzenreiter ist mit

312 km/h der 911 Carrera GTS mit Schaltgetriebe.

Im Interieur setzen eine hochwertige Ausstattung in Alcantara®, Zierleisten in schwarz eloxiertem Aluminium und weitere Details unverwechselbare Akzente. Die zentral in die Armaturentafel integrierte Stoppuhr des Sport Chrono Paketes, das GT-Sportlenkrad und Sportsitze Plus sorgen für unmissverständliche Motorsportgefühle. Noch enger wird die Verbindung zwischen Fahrer und Fahrzeug durch das serienmäßige Connect Plus-Modul, das die beste-

Porsche 911 Carrera GTS · Kraftstoffverbrauch (in l/100 km): innerorts 12,9–10,7 · außerorts 7,3–6,9 · kombiniert 9,4–8,3; CO₂-Emissionen kombiniert 212–188 g/km
 Porsche 911 Carrera GTS Cabriolet · Kraftstoffverbrauch (in l/100 km): innerorts 12,9–10,8 · außerorts 7,3–7,0 · kombiniert 9,4–8,4; CO₂-Emissionen kombiniert 214–190 g/km
 Porsche 911 Carrera 4 GTS · Kraftstoffverbrauch (in l/100 km): innerorts 13,0–10,9 · außerorts 7,4–7,1 · kombiniert 9,5–8,5; CO₂-Emissionen kombiniert 216–192 g/km
 Porsche 911 Carrera 4 GTS Cabriolet · Kraftstoffverbrauch (in l/100 km): innerorts 13,3–11,2 · außerorts 7,6–7,3 · kombiniert 9,7–8,7; CO₂-Emissionen kombiniert 220–196 g/km
 Porsche 911 Targa 4 GTS · Kraftstoffverbrauch (in l/100 km): innerorts 13,3–11,2 · außerorts 7,6–7,3 · kombiniert 9,7–8,7; CO₂-Emissionen kombiniert 220–196 g/km

BORN

IN

FLACHT.

DURCHGEHENDES LEUCHTENBAND
IN LED-TECHNIK

„GTS“ SCHRIFTZÜGE AN DEN TÜREN



Der neue 911 GT3.

Hinter den idyllisch grünen Hügeln des Schwabenlandes liegt das gelobte Land: Flacht. Der Ort, an dem das Porsche Herz am schnellsten schlägt – und der Tag nicht 24 Stunden hat, sondern 8.640.000 Hundertstelsekunden. Hier haben die Porsche Ingenieure getüftelt, gefeilt, ihre ganze Erfahrung aus dem Motorsport eingebracht und um jedes Gramm, jede Millisekunde, jedes Prozent und jede Nachkommastelle gekämpft. Um am Ende die höchste Auszeichnung zu vergeben, die bei Porsche zu holen ist: Born in Flacht. Der neue 911 GT3.

Hohe Performance vereint mit schwäbischer Bodenständigkeit: Das ist typisch Flacht – und in dieser Kombination vermutlich einmalig. Der neue 911 GT3 macht langgehegte Träume auf der Rundstrecke erreichbar und bietet gleichzeitig ein Stück Motorsport von morgen: mit Technologien, die in Le Mans mitfahren. Das Ergebnis ist ein unverfälschter Sportwagen, der seinen Fahrer fester in den Sportsitz drückt, als er es je für möglich gehalten hätte. Damit hat er alles, was er braucht, um auf den Straßen und Rundstrecken dieser Welt zu bestehen. Jetzt sind Sie dran, sie ihm zu zeigen. Der neue 911 GT3.

Sound: unverfälschter Motorsound eines reinrassigen Hochleistungs-saugmotors

Fahrdynamik: Rennsportfahrwerk mit dynamischen Motorlagern und Hinterachslenkung mit GT-Abstimmung

Performance: 4,0-Liter-6-Zylinder-Boxer-Saugmotor auf Basis des 911 GT3 Cup mit 368 kW (500 PS), 460 Nm und Hochdrehzahlkonzept

Leichtbau: Karosserie in Aluminium-Stahl-Verbundbauweise, Bug- und Heckteil aus Leichtbau-Polyurethan, Heckdeckel, Flügelstützen und Heckflügel aus Carbon, Pleuel aus Titan

Kraftübertragung: performanceorientiertes 7-Gang Porsche Doppelkupplungsgetriebe (PDK). Optional: 6-Gang-GT-Sportschaltgetriebe mit kurzen Schaltwegen

henden Fahrzeugfunktionen um intelligente Dienste und Apps erweitert. Speziell für die neuen 911 GTS Modelle wurde außerdem die Porsche Track Precision App weiterentwickelt, die die automatische Aufzeichnung, detaillierte Anzeige und Analyse von Fahrdaten auf dem Smartphone und vieles mehr ermöglicht.

GTS. Das ist ein Sportwagenkonzept für alle, die Höchstleistung als Lebensinhalt verstehen. Und denen die Porsche Ingenieure neuen inneren Antrieb verliehen haben. Mit den neuen 911 GTS Modellen.

Wer seinen Spitzenrang als Sportwagen unter den SUVs so unangefochten behauptet, verdient etwas Besonderes. Deshalb haben die Porsche Ingenieure den Cayenne noch einmal neu gestaltet. Mit ausgesuchten Materialien, sportlichen Akzenten und bemerkenswerten Details. So trifft in den neuen Cayenne S Platinum Edition Modellen überlegene Performance auf erlesene Qualität und sportliche Eleganz auf höchste Funktionalität. Eine beeindruckende Verbindung, die sich sowohl in der erweiterten Innenausstattung als auch im Exterieur der Ausnahmeathleten zeigt. Stilgefühl trifft Sportlichkeit.

» HIGHLIGHTS DER ERWEITERTEN SERIENAUSSTATTUNG

EXTERIEUR

- » Bi-Xenon-Hauptscheinwerfer inkl. Porsche Dynamic Light System (PDLS)
- » ParkAssistent vorne und hinten
- » Automatisch abblendende Innen- und Außenspiegel
- » Exterieur-Paket schwarz (hochglanz)
- » Privacy-Verglasung
- » 21-Zoll Cayenne SportEdition Rad in Platinum (seidenglanz) für die Cayenne S Platinum Edition und Cayenne S Diesel Platinum Edition
- » Radhausverbreiterung in Exterieurfarbe lackiert

INTERIEUR

- » Porsche Communication Management (PCM) mit Online-Navigation und Connect Plus-Modul
- » BOSE® Surround Sound-System
- » Analoguhr auf Armaturentafel
- » Porsche Wappen auf Kopfstützen vorne und hinten außen
- » Sitzheizung vorne
- » Sportsitze (8-Wege, elektrisch) mit Sitzmittelbahnen in Alcantara® bezogen
- » Türeinstiegsblenden vorne mit „Platinum Edition“ Schriftzug



Porsche Cayenne S Platinum Edition · Kraftstoffverbrauch (in l/100 km): innerorts 13,0–12,4 · außerorts 8,0–7,8 · kombiniert 9,8–9,5; CO₂-Emissionen kombiniert 229–223 g/km
 Porsche Cayenne S Diesel Platinum Edition · Kraftstoffverbrauch (in l/100 km): innerorts 10,3–10,1 · außerorts 7,2–7,0 · kombiniert 8,2–8,0; CO₂-Emissionen kombiniert 215–209 g/km

MUT VERÄNDERT ALLES. Der neue Panamera Turbo S E-Hybrid.



Neue Wege gehen und unkonventionelle Lösungen finden: Das ist schon immer der Anspruch der Porsche Ingenieure. Ein druckvollster Beweis ist der neue Panamera. Ein Sportwagen, der eine Limousine ist – und umgekehrt. Jetzt führt der neue Panamera Turbo S E-Hybrid das einzigartige Konzept weiter.

Mit großer Leistungsstärke, innovativem Antrieb und wegweisender Konnektivität. Oder kurz: mit Porsche E-Performance. Das Ergebnis: der stärkste Panamera aller Zeiten. Der zukunftsweisende E-Performance-Antrieb beschleunigt die Luxuslimousine in nur 3,4 Sekunden

auf 100 km/h. Damit setzt der bis zu 310 km/h schnelle Porsche Panamera Turbo S E-Hybrid einmal mehr Maßstäbe in seiner Klasse. Die serienmäßig luftgefederte Luxuslimousine bietet eine in diesem Segment einzigartige Balance: den Komfort einer Luxuslimousine gepaart mit den Performance-Werten eines Sportwagens. So wird aus Leistung Höchstleistung – und aus Spannung Hochspannung. In Kombination mit dem hochmodernen Bedien- und Anzeigekonzept, umfangreicher Konnektivität und der exklusiven Serienausstattung setzt der neue Panamera Turbo S E-Hybrid so neue Maßstäbe im Bereich Performance und Innovation. Und beweist erneut, dass Mut alles verändert.

VERFEINERT. VEREDELT. Die neuen Cayenne S SPORTLICH VOLLENDET. Platinum Edition Modelle.



Porsche Panamera 4 Sport Turismo · Kraftstoffverbrauch (in l/100 km): innerorts 10,0–9,9 · außerorts 6,7–6,6 · kombiniert 7,9–7,8; CO₂-Emissionen kombiniert 180–178 g/km
 Porsche Panamera 4S Sport Turismo · Kraftstoffverbrauch (in l/100 km): innerorts 10,4–10,3 · außerorts 6,9–6,8 · kombiniert 8,3–8,2; CO₂-Emissionen kombiniert 189–187 g/km
 Porsche Panamera 4S Diesel Sport Turismo · Kraftstoffverbrauch (in l/100 km): innerorts 7,9 · außerorts 5,9–5,8 · kombiniert 6,8–6,7; CO₂-Emissionen kombiniert 178–176 g/km
 Porsche Panamera 4 E-Hybrid Sport Turismo · Kraftstoffverbrauch (in l/100 km): kombiniert 2,5; CO₂-Emissionen kombiniert 56 g/km; Stromverbrauch kombiniert 15,9 kWh/100 km
 Porsche Panamera Turbo Sport Turismo · Kraftstoffverbrauch (in l/100 km): innerorts 13,1–12,9 · außerorts 7,4–7,3 · kombiniert 9,5–9,4; CO₂-Emissionen kombiniert 217–215 g/km

MUT ALS ANTRIEB. Der neue Panamera Sport Turismo.

Starten Sie durch: mit einem Sportwagen, der alles in die Tat umsetzt, was Sie brauchen, um weiterzukommen. Im Job. Im Alltag. Und abseits davon. Mit dem neuen Panamera Sport Turismo. Was ihn charakterisiert? Sind leistungsstarke Motoren einer neuen Generation, ausgeprägte Sportlichkeit, hohe Alltagstauglichkeit und ein Design, das nicht nur bei Porsche neue Maßstäbe setzt. Was ihn voranbringt? Ist der stärkste Antrieb aller Zeiten: Träume. Und der Mut, sie wahr werden zu lassen.

LOS geht's. Angehen, umsetzen, machen. Das ist das Prinzip Panamera Sport Turismo. Er geht in fünf aufregenden Antriebsvarianten an den Start: dem Panamera 4 Sport Turismo mit 3,0-Liter-V6-Turbo-Motor und 243 kW (330 PS). Dem Panamera 4 E-Hybrid Sport Turismo mit einer Systemleistung von 340 kW (462 PS). Im Panamera 4S Sport Turismo liefert der 2,9-Liter-V6-Biturbo-Motor satte 324 kW (440 PS). Hinzu kommt der 4,0-Liter-V8-Biturbo-Motor im Panamera 4S Diesel Sport Turismo. Seine Leistungswerte: 310 kW (422 PS). Das Kraftzentrum im Panamera Turbo Sport Turismo: der 4,0-Liter-V8-Biturbo-Motor mit beeindruckenden 404 kW (550 PS). Fahrwerkregelsysteme wie Porsche Dynamic Chassis Control Sport (PDCC Sport) oder die Hinterachslenkung intensivieren das Fahrerlebnis – und die Sicherheit. Assistenzsysteme wie Porsche InnoDrive machen

es sicherer und entspannter. Alle Panamera Sport Turismo Modelle sind mit Porsche Connect vollständig digital vernetzt. Was man eben braucht, wenn man in Richtung Zukunft unterwegs ist. Als Sport Turismo geht der neue Panamera einen Schritt weiter, und das nicht nur beim Design. Er versetzt Beruf, Familie, Freizeit und Fahrspaß in eine dynamische Grundspannung, die ihresgleichen sucht. 4+1-Sitzkonzept. Hohe Kopf- und Beinfreiheit. Großes Laderaumvolumen – für Präsentationsmappen, für das Carbon-Rennrad, für Reisegepäck, für den Großeinkauf. Gebaut wurde er für Menschen, die nicht warten, bis jemand sagt, dass es weitergeht. Sondern für all jene, die den Mut haben, loszulegen. Am liebsten sofort. Mit dem neuen Panamera Sport Turismo. Und Mut als Antrieb.



INSEL DER FASZINATION.

Porsche auf Sylt.

Als die „Königin der Nordsee“ zieht Sylt jedes Jahr tausende Urlauber an – darunter auch eine Vielzahl von Porsche Begeisterten, die die Faszination Sportwagen ab April 2017 auch auf der Insel erleben können. Denn Porsche eröffnet dort einen Standort: mit einem einzigartigen Konzept, das die Werte der Marke auf eine neue Art und Weise kommuniziert.



Einen ersten Eindruck von Porsche auf Sylt sowie weitere spannende Impressionen erhalten Sie auf www.porsche-auf-sylt.de oder durch Scannen des QR-Codes.

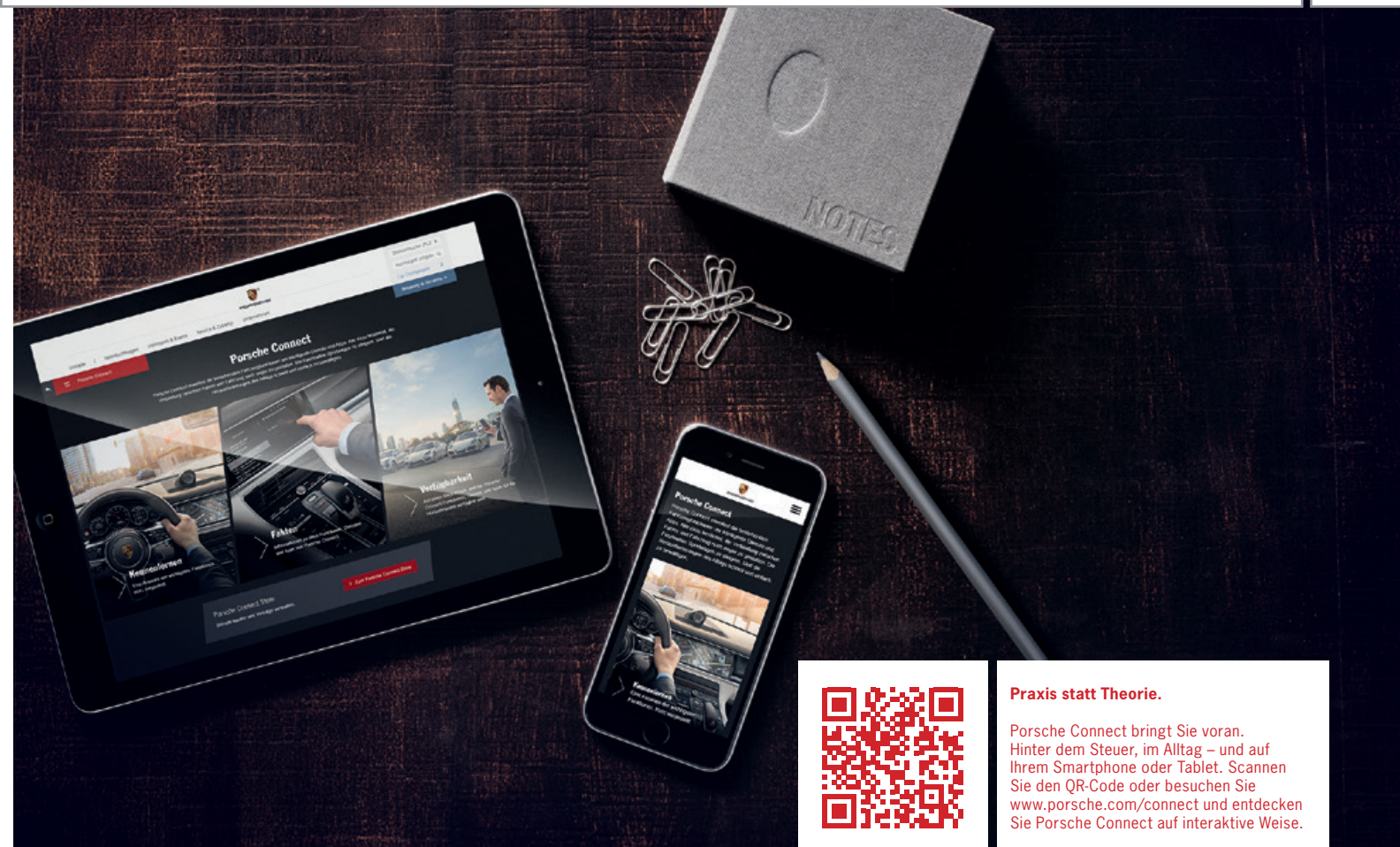
Meer. Leidenschaft. Leben: Sylt ist weit mehr als nur ein beliebtes Ferienziel. Die größte nordfriesische Insel verzaubert Einwohner und Besucher gleichermaßen mit ihrem einzigartigen Charme – und bietet auf 99 Quadratkilometern zahlreiche landschaftliche, kulturelle sowie kulinarische Highlights.

Dieses außergewöhnliche Flair ist es auch, dem sich Porsche auf Sylt verpflichtet fühlt und deshalb mit dem neuen Marken-Standort in Westerland einen Ort schaffen möchte, an dem die zahlreichen Facetten der Porsche Erlebniswelt hautnah erfahren werden können. Ein Ort, an dem aus Bekanntschaft Freundschaft werden soll. Und die Faszination Sportwagen ab April auf der Insel Zuhause ist.



Porsche auf Sylt
Keitumer Landstraße 14
25980 Sylt/Westerland





Praxis statt Theorie.

Porsche Connect bringt Sie voran. Hinter dem Steuer, im Alltag – und auf Ihrem Smartphone oder Tablet. Scannen Sie den QR-Code oder besuchen Sie www.porsche.com/connect und entdecken Sie Porsche Connect auf interaktive Weise.

Mit Porsche Connect.

MEHR ZEIT FÜRS WESENTLICHE.

Parkplatz-, Tankstellen- oder Zielsuche, Reiseplanung und Orientierung, Nachrichten, die beantwortet werden wollen, Kalendereinträge, die Sie dringend einsehen müssten. Im Alltag wünschen wir uns manchmal mehr Zeit, um uns auf das Wesentliche zu konzentrieren: aufs Porsche Connect Fahren. Die Lösung? Führt über Connect und Connect Plus.

Beide Connect-Module erweitern die bestehenden Fahrzeugfunktionen um intelligente Dienste und Apps – alle dazu bestimmt, die Verbindung zwischen Fahrer und Fahrzeug noch enger zu gestalten. Mit dem Connect-Modul machen Sie Ihr Smartphone zum Copiloten. Eine Smartphone-Ablage in der Mittelkonsole

überträgt das Signal Ihres Mobiltelefons akkuschonend auf die Fahrzeugaußenantenne – für optimierten Handyempfang. Auch wenn Sie mal nicht in Ihrem Porsche unterwegs sind, bleiben Sie ihm verbunden: Mit den Car Connect Services steuern Sie verschiedene Fahrzeugfunktionen komfortabel per App aus der Ferne.


Das Connect Plus-Modul sorgt für noch mehr Konnektivität in Ihrem Porsche. Ergänzend zum Ausstattungsumfang des Connect-Moduls verfügt es über ein LTE Telefonmodul mit SIM-Kartenleser für hohen Bedienkomfort und optimierte Sprachqualität sowie über einen drahtlosen Internetzugang. So können Sie im Fahrzeug mit WLAN-fähigen Endgeräten wie Laptop, Tablet oder Smartphone das Internet nutzen – bei Bedarf auch gleichzeitig.

Darüber hinaus ermöglicht das Connect Plus-Modul die Nutzung zahlreicher Porsche Connect Dienste, mit denen Sie einfach mehr aus Ihrem Alltag herausholen können:

- » Navigation & Infotainment Services: Lassen Sie sich in Echtzeit von Ihrem Porsche navigieren, informieren und unterhalten.
- » Connect App Services: Übertragen Sie Ziele und Kalendereinträge an Ihren Porsche, planen Sie Reisen mit Echtzeit-Verkehrsinformationen und nutzen Sie Musikdienste mit der Connect App.
- » Apple® CarPlay: Nutzen Sie Apps Ihres iPhones® auch über das Porsche Communication Management (PCM) in Ihrem Porsche.
- » Car Connect Services: Greifen Sie auf Fahrzeugdaten und -statistiken zu und steuern Sie Fahrzeugfunktionen aus der Ferne über Ihr Smartphone oder Ihre Apple Watch®.

IN BESTFORM IN DIE NEUE SAISON.

Mit unseren Serviceangeboten fürs Frühjahr.

A large, modern Porsche service center with a high ceiling and industrial lighting. In the foreground, a red sports car is elevated on a lift, and a technician in a red shirt and dark overalls is working on the rear wheel. In the background, other cars are being serviced, including a white SUV and a blue car. The scene is brightly lit, suggesting a sunny day outside.

Die Temperaturen werden milder und die Tage länger – ein sicheres Zeichen, dass der Winter endlich vorbei ist und der Frühling bereits in den Startlöchern steht. Damit Sie mit Ihrem Spitzensportler gewohnt performancestark in die neue Sportwagensaison starten können, empfehlen wir Ihnen einen Boxenstopp in unserem Porsche Zentrum, bei dem wir Ihren Porsche optimal auf den Saisonstart vorbereiten.



In den letzten Monaten war Ihr Fahrzeug oft widrigen Bedingungen wie Frost, Schnee oder Streusalz ausgesetzt – Umstände, die oftmals nicht ohne Folgen bleiben. Höchste Zeit also, die letzten Spuren des Winters zu beseitigen und Ihren Porsche außen wie innen frühlingsfit zu machen. Dafür führt unser fachkundiges Team nicht nur eine umfassende Inspektion durch, sondern überprüft auch die wichtigsten elektrischen und mechanischen Funktionen. Zudem übernehmen wir gerne den Wechsel von Winter- auf Sommerbereifung und lagern auf Wunsch Ihre Winterräder professionell ein.

Sie möchten Ihren Sportwagen vor Saisonbeginn auf Hochglanz bringen? Mit unseren ausgewählten Car-Cosmetic-Angeboten wie der Lack- bzw. Verdeckpflege, Felgenwäsche oder einer intensiven Reinigung des Innenraumes sorgen wir dafür, dass Ihr Porsche auch äußerlich in Bestform ist. Für ein Frühjahr, das vor allem eines verspricht: maximales Fahrvergnügen.

Frühjahrs-Check

- » Ölstandskontrolle
- » Kontrolle Scheibenwischanlage
- » Einstellung Scheinwerfer

Sichtkontrolle bei:

- » Batterie/Elektrik
- » Stoßdämpfer
- » Motor
- » Getriebe/Schaltung/Kupplung
- » Kühlsystem/-mittel
- » Bremsanlage/-leitung
- » Scheiben/Spiegel
- » Unterboden

EUR 79,-*

Räderwechsel & Einlagerung

- » Montage Ihrer Sommerräder
- » Reinigung der Räder
- » Überprüfung des Luftdruckes, der Profiltiefe und der Ventile (nicht RDK)
- » Kontrolle der Felgen auf Beschädigungen
- » Überprüfung der Reifen auf Einfahrverletzungen, Seitenwandbeschädigungen, Sägezahnbildung und Bordsteinbeschädigungen
- » Fachmännische Einlagerung unter optimalen Bedingungen

ab EUR 131,-*

Car Cosmetic

- » Oberwäsche
- » Felgenwäsche
- » Intensive Innenraumreinigung
- » Kofferraumreinigung
- » Leder-/Polsterreinigung
- » Scheibenreinigung
- » Lackpolitur

EUR 215,-* (Sportwagen-Modelle)

EUR 255,-* (Cayenne | Panamera | Macan Modelle)

Ihre Ansprechpartner

Bei allen Fragen zu unseren Serviceangeboten sowie zur Terminvereinbarung stehen Ihnen Marco Vey telefonisch unter +49 661 96929-58 oder per E-Mail an marco.vey@porsche-fulda.de sowie Andreas Weismüller telefonisch unter +49 661 96929-43 oder per E-Mail an andreas.weismueller@porsche-fulda.de gerne zur Verfügung.

VORFAHREN.

Wie Porsche mit Hilfe des virtuellen Fahrerplatzes neue Modelle entwickelt.

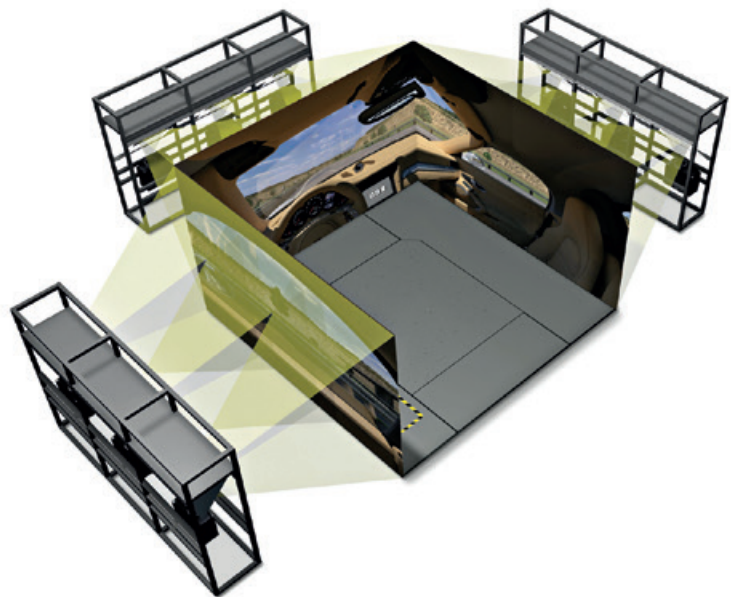
Das harmonische Zusammenspiel von Fahrer und Fahrzeug ist das A und O jedes Porsche. Mit dem virtuellen Fahrerplatz entwickelt Porsche den Fahrspaß bei jedem neuen Modell schon von Anfang an. Noch bevor der erste Prototyp gebaut wird, ermöglicht der High-Tech-Simulator schon präzise Testfahrten zur Erprobung von Bedienkonzept und Fahrerumgebung.

Sitzen Sie gut? Selbstver- ständiglich.

Mehr als das. In einem Porsche hat der Fahrer alles im Griff. Sehen, spüren, fahren, ohne die Schultern von der Lehne zu lösen. Man sitzt immer in einem Sportwagen, auch wenn der vier Türen hat. Die Symbiose von Fahrer und Fahrzeug gehört zu einem Porsche wie das handgearbeitete Wappen oder die Lufteinlässe im Bug. Perfekt für jedes Modell bis ins letzte Detail und mit großem Aufwand individuell entwickelt. Das jüngste Werkzeug dabei: der virtuelle Fahrerplatz in zweiter Generation.

Fahrsimulatoren sind in der Fahrzeugentwicklung die erste Schnittstelle zwischen Mensch und Maschine. Virtuelle Fahrzeuge stehen immer und unter wiederholbaren Bedingungen zu Testfahrten in beliebiger Umgebung bereit. Zwischen der gefahrlosen Kurvenjagd mit Höchstgeschwindigkeit über die Rennstrecke und dem nervenaufreibenden Stop and Go im engen Großstadtverkehr ist alles darstellbar. Mit Absicht. Denn jeder neue Porsche soll schon möglichst viel beherrschen, bevor der Ernst des realen Autolebens beginnt.

Auf den ersten Blick hat der virtuelle Fahrerplatz freilich so gar nichts mit



einem Sportwagen gemeinsam. Auf fünf hydraulisch beweglichen Beinen thront die Plattform für den Versuchsträger. Dieser so genannte Hexapod kann sich in alle Richtungen bewegen und übernimmt die Darstellung der Beschleunigungen, die im Fahrzeug herrschen. Je nachdem, ob die Kräfte in Fahrtrichtung oder quer dazu simuliert werden sollen, agiert das Testsystem anders: Durch seitliches oder Vor- und Zurück-Bewegen wird ein realistisches Fahrgefühl erzeugt, aufgrund der begrenzten Wege aber nur für kurze Zeit.

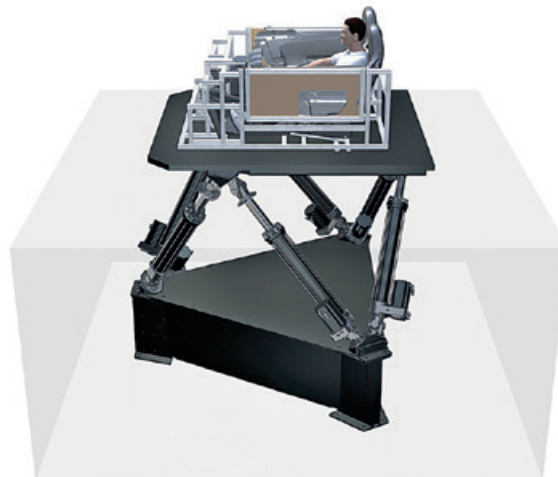
Das Kippen der Plattform kann dagegen im Zusammenspiel mit der geeigneten Darstellung der Umgebung das Gefühl längerer Beschleunigung erzeugen. Der Trick dabei: Die Wahrnehmung des Menschen wird mit Hilfe seiner Physiologie überlistet. Schnelle Drehungen nimmt der Organismus tatsächlich als Drehung wahr, langsame jedoch als Änderung der wirkenden Beschleunigung. Natürlich beherrscht der Simulator auch vergleichsweise einfache Bewegungen. Aufbaubewegungen – beispielsweise bei Fahrten am Hang oder in Querneigung zur

Straße – und Schwingungen, wie sie typisch für unebene Fahrbahnen sind, können realitätsnah simuliert werden.

Der virtuelle Fahrerplatz kann aber noch viel mehr. Erst die optische Illusion macht die Simulation so perfekt, dass der Mensch sich nahezu wie in einem realen Fahrzeug fühlt. Rings um die Plattform zieht sich ein 360-Grad-Kino. Bis zu 15 Projektoren erzeugen virtuelle Umgebung und Komponenten auf speziell beschichteten Rückprojektionsscheiben, die quaderförmig um die Plattform angeordnet sind. Die Ingenieure nennen diese Anordnung CAVE.

Auf den Flächen kann nicht nur die Umwelt dargestellt werden, sondern auch Fahrzeugkomponenten, die tatsächlich gar nicht vorhanden sind. Dafür verfügt der virtuelle Fahrerplatz über modernste Kinotechnik. Die Auflösung der Projektoren entspricht der heute in digitalen Kinos verwendeten sogenannten 4K-Auflösung. Durch ein aktives Stereoverfahren können darüber hinaus dreidimensionale Grafiken generiert werden, die der Betrachter über spezielle Brillen als räumliches Bild wahrnimmt. Was kein konventionelles Kino kann: Der Simulator richtet die Darstellung genau angepasst an den Menschen aus. Dafür misst ein Trackingsystem die exakte Position des Fahrerkopfes. Die Grafik-PCs berechnen daraus die physikalisch korrekte Perspektive des Fahrers und stellen sie dar. Auf diese Weise lassen sich überraschende Effekte erzeugen: Lehnt sich der Fahrer beispielsweise aus der virtuellen Seitenscheibe, sieht er auch tatsächlich die Außenhaut des Fahrzeugs.

Perfektioniert wird die realistische Immersion, wie die Ingenieure das Eintauchen in die virtuelle Realität nennen, durch den passenden Sound. Dazu genügt es nicht, den Klang des eigenen Fahrzeugs zu simulieren. Auch die Umgebungsgeräusche werden passend erzeugt, zum Beispiel die



vorbeifahrender Fahrzeuge. Alles zusammen passiert in Echtzeit. Wie bei einer realen Fahrt. Die Systeme sind so vernetzt, dass sie ohne wahrnehmbare Verzögerung auf Eingaben des Fahrers reagieren.

Das Einsatzspektrum des virtuellen Fahrerplatzes ist ähnlich groß wie die Spreizung der Eigenschaften eines Porsche. Schwerpunkte sind die Weiterentwicklung der Ergonomie und der Kommunikation zwischen Fahrer und Fahrzeug. Wie gut kann der

Fahrer im Rückspiegel sehen, wie schnell die Darstellung eines Kamerasystems erfassen, wie viel Bewegungsfreiheit lassen ihm Schallensitze? Neu in der Entwicklung befindliche Assistenzsysteme müssen hier ihre ersten Tests in ihrer Zusammenarbeit mit dem Fahrer bestehen.

Das Ziel: den optimalen Porsche um den Fahrer herum bauen. Damit Sie weiter gut sitzen. Nicht auf einem virtuellen Fahrerplatz, sondern auf dem echten.

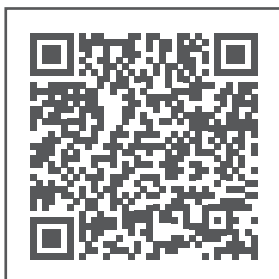


DER DIREKTE WEG ZU IHREM TRAUMFAHRZEUG.

Entdecken Sie unsere Neu- und Gebrauchtwagen.

Sie wollen sich in Sekundenschnelle ein Bild von unserem aktuellen Fahrzeugangebot machen? Mit dem jeweiligen QR-Code gelangen Sie ohne Umwege zu unseren exklusiven Neuwagen oder jungen Gebrauchten. Die Informationen sind immer auf dem neuesten Stand und für Sie jederzeit schnell abrufbar. Scannen Sie einfach den QR-Code – und lassen Sie sich von unseren Porsche Modellen begeistern.

NEUWAGEN

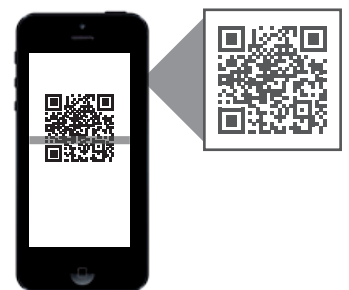


GEBRAUCHTWAGEN



Schritt 1

Laden Sie im App Store kostenfrei einen QR-Code Reader herunter.



Schritt 2

Scannen Sie mit Ihrem Smartphone oder Tablet den abgebildeten QR-Code und Sie gelangen sofort zu unseren aktuellen Fahrzeugangeboten.

Lieblings...

IHR LIFESTYLE-STORE IN FULDA



NEUER FLORIST IN UNSERER FLORISTIK

Wir freuen uns, den bekannten Florist Günther Bahr in unserem Team begrüßen zu dürfen. Lassen Sie sich von den vielen kreativen Ideen und Arrangements unseres Teams inspirieren.



JETZT NEU: EXKLUSIVE MÖBEL & TEPPICHE

entdecken Sie in unserem
Wohnstudio (second floor).



IM LIEBLINGS... IST DER FRÜHLING AUSGEBROCHEN - NEUIGKEITEN AUF ALLEN ETAGE

PARFUMS & COSMETICS · FASHION & ACCESSOIRES · SHOES & BAGS · JEWELLERY & WATCHES · FLOWERS & INTERIOR · FURNITURE & CARPETS
BOOKS & GIFTS · AND MUCH MORE...

Friedrichstr. 14-16 · 36037 Fulda · www.lieblings.de · Öffnungszeiten: Mo. bis Fr. – 9.30 bis 19 Uhr, Sa. – 9.30 bis 18 Uhr



**7:29 min auf der Nordschleife.
Typischer Sonntagsausflug.**

Der neue 911 GT3.



PORSCHE

Porsche Zentrum Fulda

Kahrmann Sportwagen GmbH
Kohlhäuser Straße 59
36043 Fulda
Tel.: +49 661 96929-0
Fax: +49 661 96929-27
E-Mail: info@porsche-fulda.de
www.porsche-fulda.de